

NOME TEATRO	Teatro Comunale Luigi Russolo di PORTOGRUARO
INDIRIZZO	Piazzetta Marconi (Via Silvio Pellico) 30026 Portogruaro (VE) Uffici: Fondazione Musicale Santa Cecilia Corso Martiri della Libertà 14 (a fianco del teatro) 30026 Portogruaro(VE)
TELEFONO	0421/270069 fax 0421/ 273878
RESP. TEATRO	Segreteria: Tel.0421/270069 Interno 116
RESP. TECNICO	Flavio Blasigh Tel.+39 - 0421-270069 Interno 151 Mob.345/5957475

NOTE IMPORTANTI

La regia è in galleria, non è possibile spostarla in sala.

La comunicazione tecnici/direzione di sala è consentita da 4 walkie talkie con auricolare.

La sala non è dotata di americana, per i proiettori frontali sono a disposizione 4 staffe con bandiere sulle pareti laterali.

NO MORSETTIERA

PALCOSCENICO

DECLIVIO	3%
ALTEZZA DALLA PLATEA	1.04 m
LARGHEZZA (da muro a muro)	16.00 m
PROFONDITA' (da proscenio a muro)	14.00 m
PROFONDITA' (da sipario a muro)	11.60 m
LARGHEZZA SPAZIO SCENICO	10.00 m
PROFONDITA' SPAZIO SCENICO (da proscenio)	12.00 m
PROFONDITA' SPAZIO SCENICO (da sipario)	9.60 m
LARGHEZZA BOCCASCENA	12.00 m
ALTEZZA BOCCASCENA	7.00 m
LARGHEZZA PROSCENIO	15.50 m
PROFONDITA' PROSCENIO	1.50 m
QUADRATURA NERA	10 quinte, 5 soffitti, fondale
SIPARIO ELETTRICO A DOPPIA VELOCITA'	
FOSSA D'ORCHESTRA	NO
SCALE ACCESSO PALCO	n° 2 fisse

GRATICCIA

ALTEZZA PIANO GRATICCIA	14.00 m
LARGHEZZA	16.00 m
PROFONDITA'	12.00 m
ROCCHETTIERA FISSA	NO
ROCCHETTI	n° 200

CARICO ELETTRICO

ROCCHETTI	(380V 3F+N+T) 120 kW
	n° 200

NO MORSETTIERA-Non c'è la possibilità di effettuare l'allaccio di corrente con lo spelo.

Abbiamo a disposizione solo le seguenti prese a muro:

PRESE A MURO 220V 2F+T16An° 2

380V3F+N+T32An° 2

380V3F+N+T63An° 5

380V3F+N+T125An° 1

5 AMERICANE MOTORIZZATE a profondità variabile dotata ciascuna di 12 ritorni elettrici

2+2 STAFFE in sala:

- 2 staffe laterali per illuminazione frontale distanti circa 5 m dal palcoscenico

- 2 staffe laterali per illuminazione frontale distanti circa 10 m dal palcoscenico

ALTRO MATERIALE A DISPOSIZIONE

15 praticabili: altezze 20cm, 40cm, 60cm

50 sedie senza braccioli

40 leggjii

Podio

Scala per puntamenti

CAMERINI n.6

Ognuno provvisto di servizi igienici e doccia

SALA

CABINA DI REGIA SI, non in platea

*La regia e i relativi ritorni audio/collegamento DMX sono situati in galleria, **non è pertanto possibile spostare la regia in platea.***

La comunicazione tecnici-direzione di sala è consentita da 4 walkie talkie con auricolare.

POSTI A SEDERE n° 438 (solo platea)

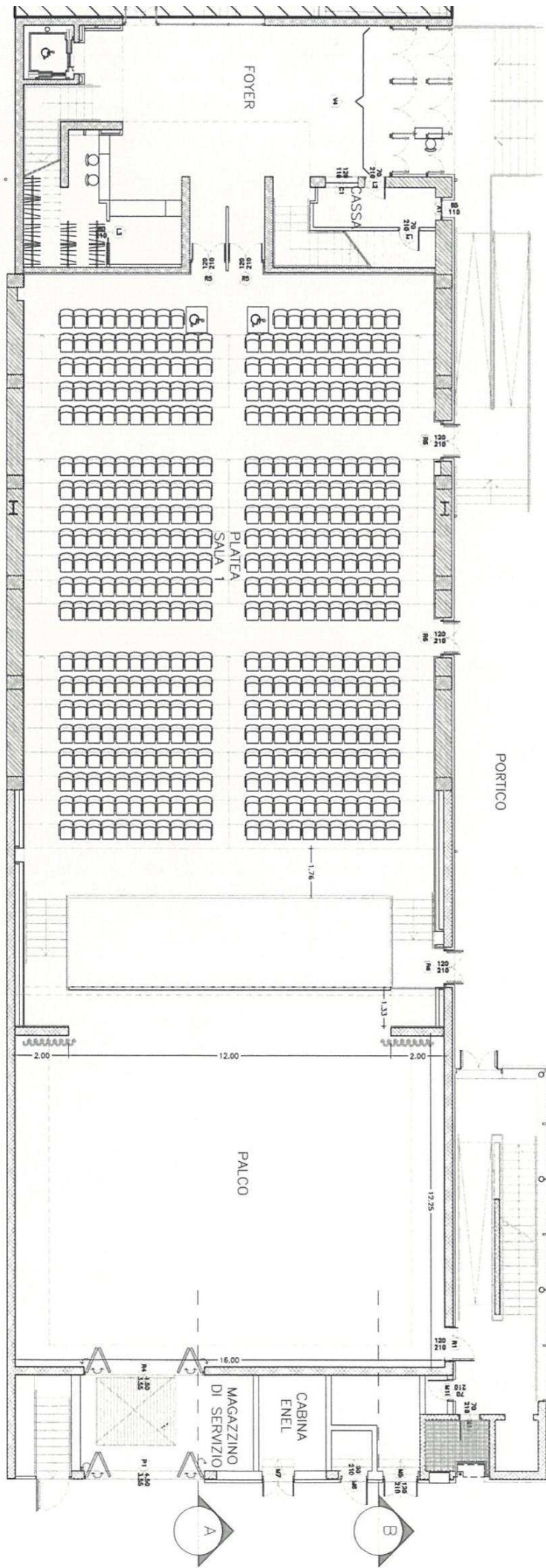
Per la compagnia.....

Timbro e firma

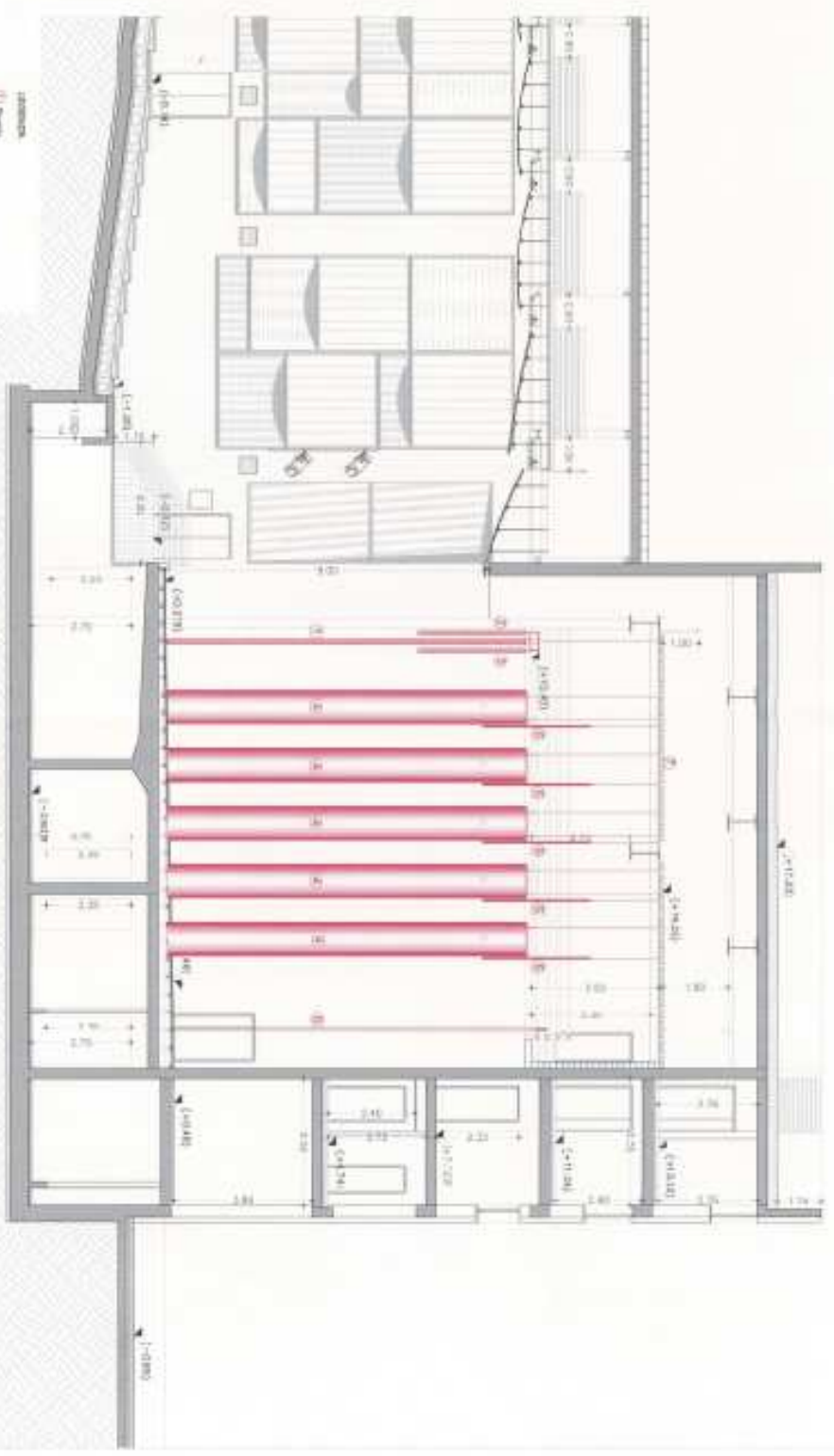
PROGETTO PLANIMETRIA

PIANO TERRA

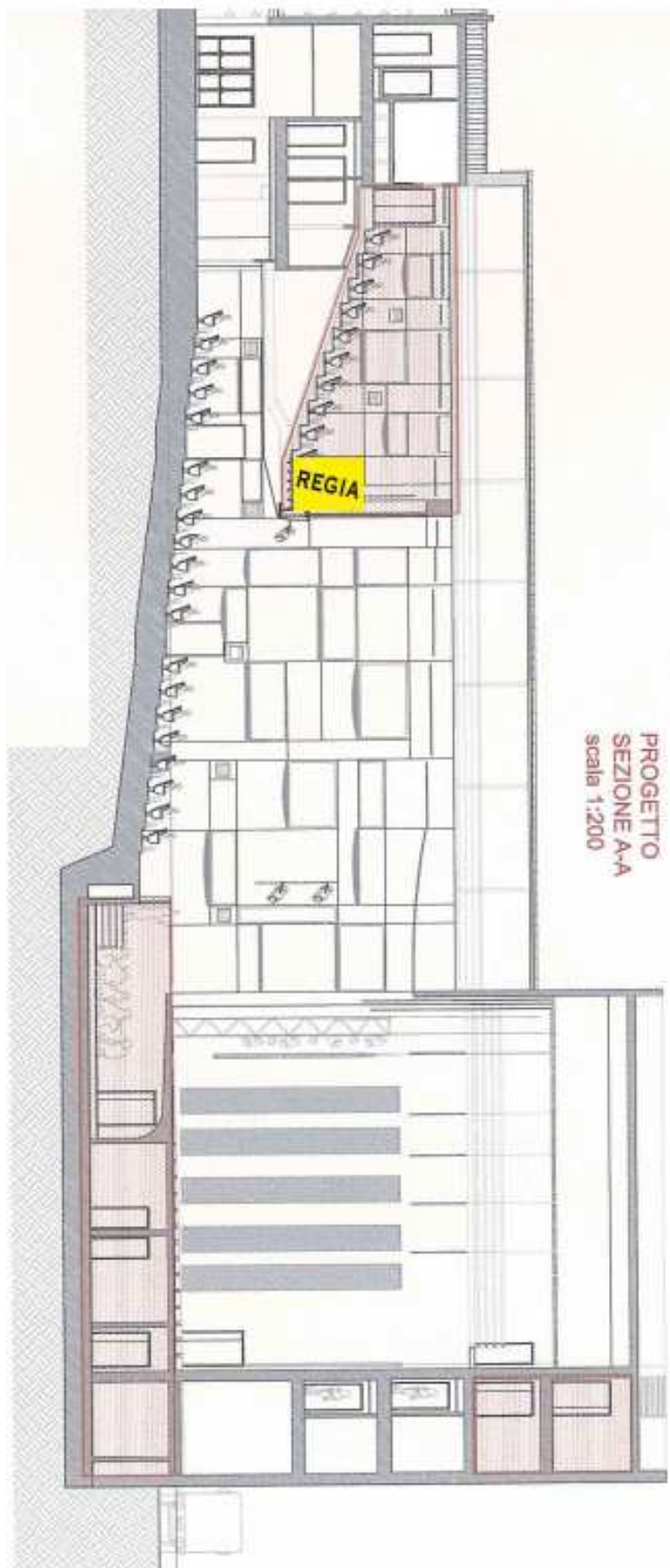
scala 1:200



- LEGENDA
- 1) Muro
 - 2) Armatura Beton
 - 3) Armatura Acciaio
 - 4) Colonna Beton
 - 5) Pav.
 - 6) Soppalco
 - 7) Sottopav.

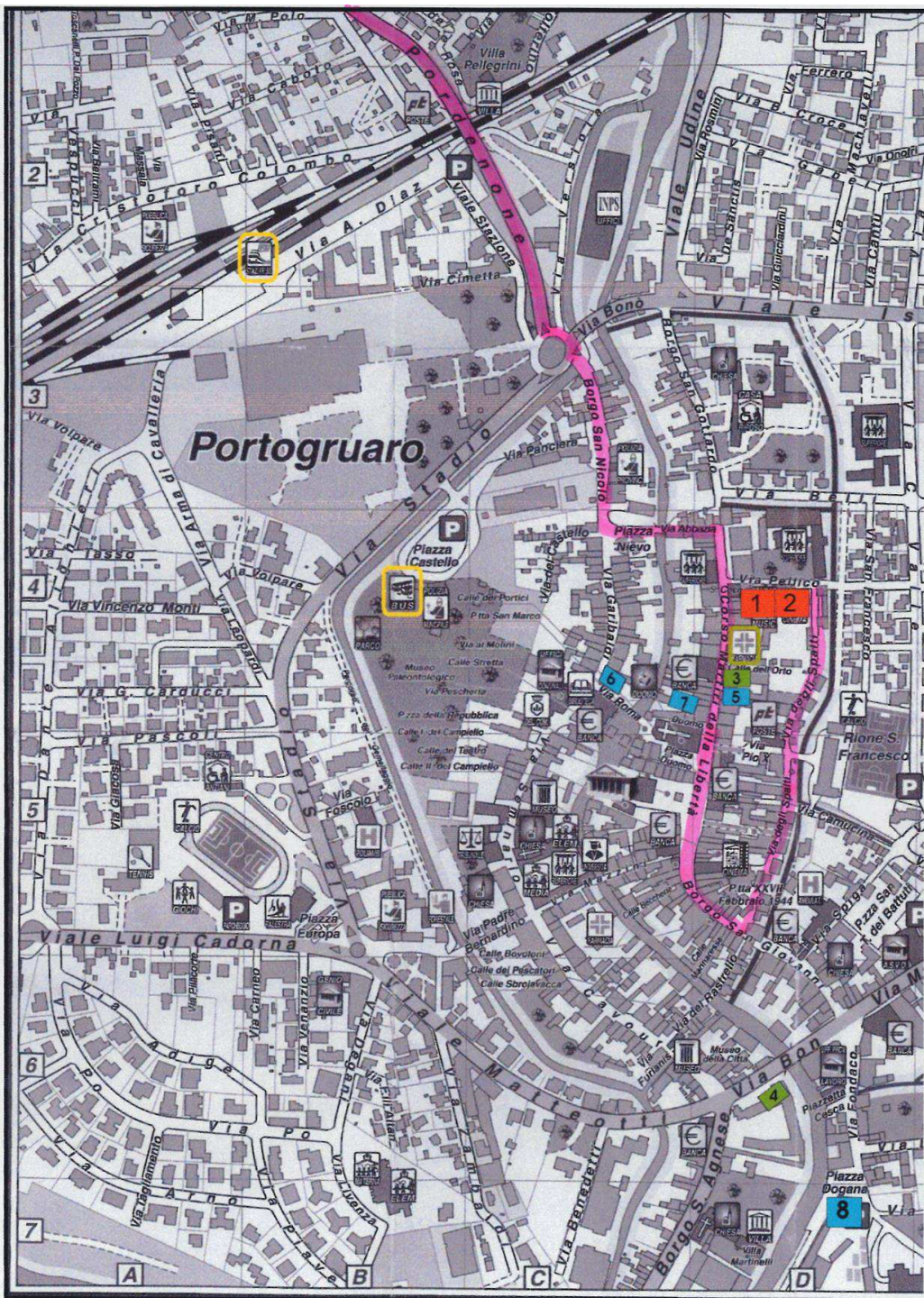


SEZIONE AA - scala 1:100



PROGETTO
SEZIONE A-A
scala 1:200

Interventi compresi nel 2° lotto



ACCESSO AL TEATRO per automobili e mezzi piccoli

Uscita Autostrada:

Portogruaro (A4 Venezia-Mestre)

Dall'uscita dell'autostrada seguire le indicazioni per Portogruaro, andare sempre dritti e ci si ritrova in Viale Pordenone (poi viale delle Rose).

Alla rotonda prendere la seconda uscita, in Borgo S. Nicolò, e svoltare in via Abbazia.

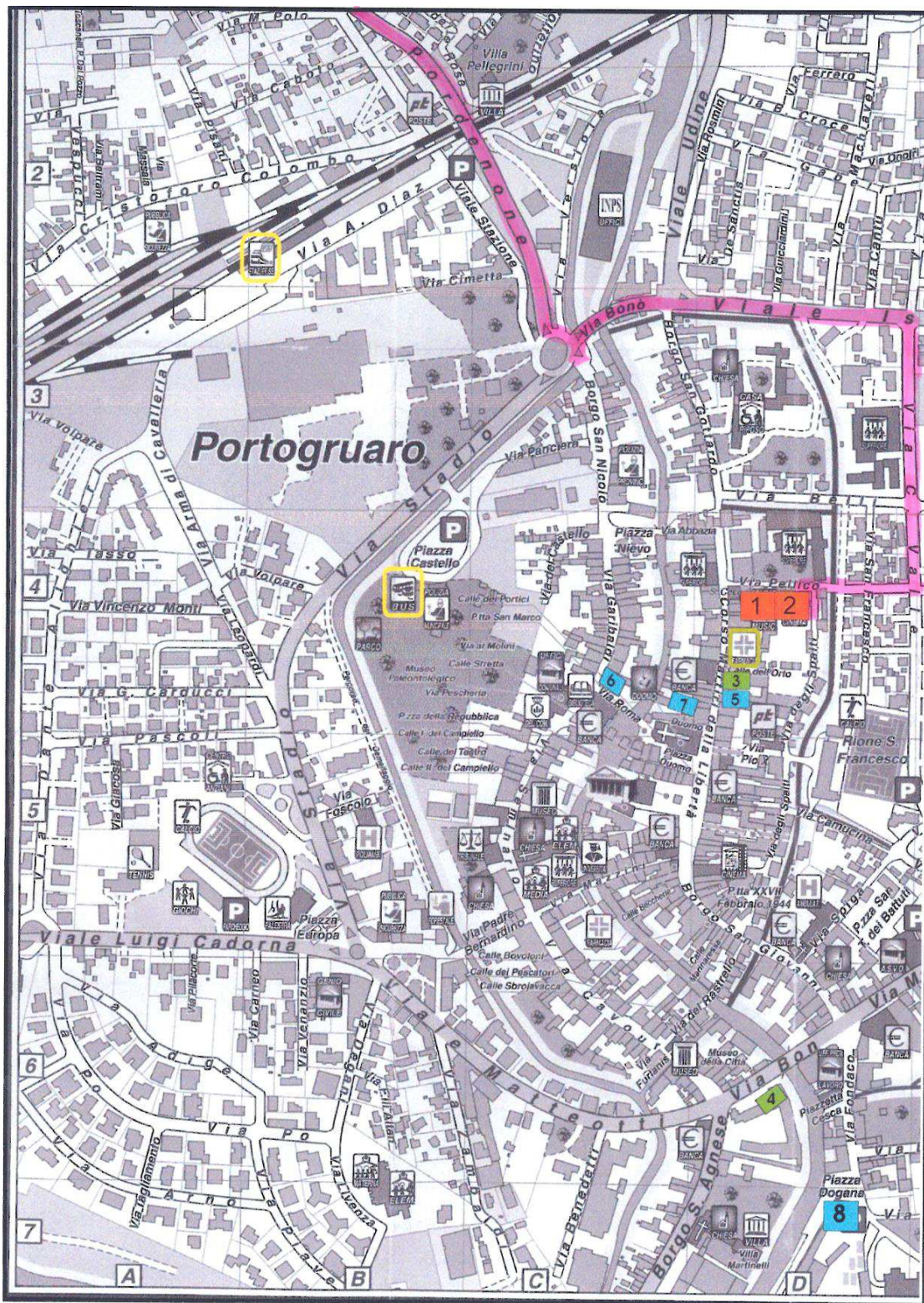
Percorrere tutto il senso unico di Corso Martiri della Libertà e seguire la strada svoltando a sinistra in Via degli Spalti. Troverete il teatro alla vostra sinistra.

N.B. ZONA TRAFFICO LIMITATO in

- via Abbazia
- Corso Martiri della Libertà
- via degli Spalti

Il giovedì dalle 7.00 alle 15.00 per mercato settimanale e la **domenica dalle 7.00 alle 21.00**

- 1 Fondazione Musicale Santa Cecilia (uffici del Teatro) - Tel 0421-270069
- 2 TEATRO COMUNALE LUIGI RUSSOLO
- 3 Ferramenta "Baldassi e Padovese"
- 4 Lavasecco
- 5 Bar Ristorante Tecla - Tel 0421-272709 (Trattoria, con saletta interna)
- 6 HOTEL Ristorante Spessotto - Tel 0421-71040
- 7 Taverna Al Boccale - Tel 0421-280582 (Cucina, pizzeria, birreria, aperto fino a tardi)
- 8 HOTEL Portus - Tel 0421-270292



**ACCESSO AL
TEATRO per corriere
e mezzi più lunghi di
6m e più larghi di
2,5m**

Uscita Autostrada:
Portogruaro (A4
Venezia-Mestre)
Dall'uscita
dell'autostrada seguire
le indicazioni per
Portogruaro, andare
sempre dritti e ci si
ritrova in Viale
Pordenone (poi viale
delle Rose).

Alla rotonda prendere
la terza uscita, in Via
Bono', e proseguire
dritti in Viale Isonzo.
Girare a destra in Via
Valle. Da Via Valle
bisogna girare a
sinistra in Via Silvio
Pellico (in questo
modo si arriva
direttamente al piano di
scarico del teatro, dov'è
possibile per voi
posteggiare). Via Silvio
Pellico è a senso unico,
pertanto dovrete
percorrere alcuni metri
in senso contrario,
fermando il traffico.
Prima del vostro arrivo
vi invieremo via mail o
fax il permesso
rilasciato dalla Polizia
Locale per fare questa
manovra. Vi preghiamo
di concordare con noi
un orario e di tenerci in
contatto telefonico
(Flavio Blasigh
345/5957475) per il
vostro arrivo.

- 1 Fondazione Musicale Santa Cecilia (uffici del Teatro) - Tel 0421-270069
- 2 TEATRO COMUNALE LUIGI RUSSOLO
- 3 Ferramenta "Baldassi e Padovese"
- 4 Lavasecco
- 5 Bar Ristorante Tecla - Tel 0421-272709 (Trattoria, con saletta interna)
- 6 HOTEL Ristorante Spessotto - Tel 0421-71040
- 7 Taverna Al Boccale - Tel 0421-280582 (Cucina, pizzeria, birreria, aperto fino a tardi)
- 8 HOTEL Portus - Tel 0421-270292